

Dell Bluetooth Keyboard Folio WK415

Quick Start Guide

Hurtig startguide

Pikaopas

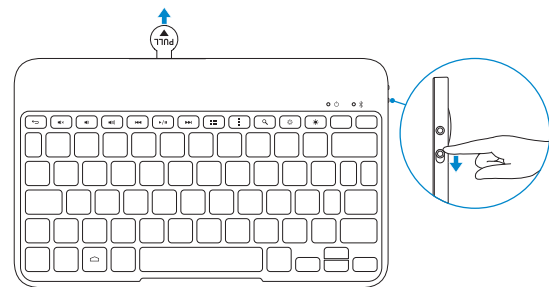
Hurtigstart

Snabbstartguide



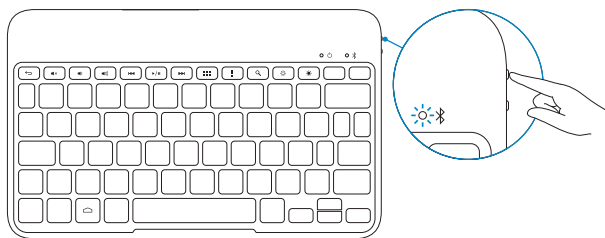
1 Pull out the insulation strip and turn on the keyboard

Træk plastikstrippen ud og tænd for tastaturet
Vedä eristysnauha irti ja kytke näppäimistö päälle
Trek ut isolasjonsstrippen, og snu tastaturet
Dra ut isoleringsremsan och slå på tangentbordet



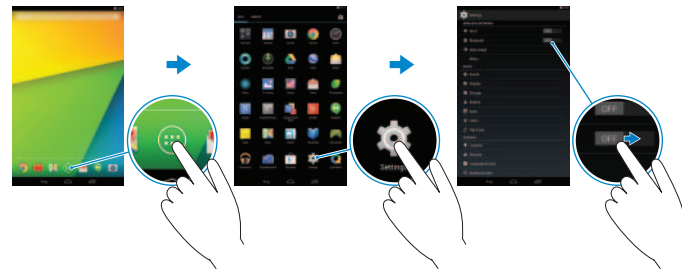
2 Press the Bluetooth button for 3 seconds to enable pairing mode

Tryk på Bluetooth-knappen i 3 sekunder for at aktivere parringsfunktionen
Siirry parinmuodostustilaan painamalla Bluetooth-painiketta 3 sekuntia
Trykk på Bluetooth-knappen i 3 sekunder for å aktivere paringsmodus
Tryck på Bluetooth-knappen i 3 sekunder för att aktivera parningsläget



3 Pair the keyboard

Par tastaturet | Muodosta laitepari näppäimistön kanssa
Par tastaturet | Parkoppla tangentbordet



1. On your tablet, tap **All Apps** → **Settings** → **WIRELESS & NETWORKS** → **Bluetooth**.
2. Enable Bluetooth by moving the slider to **ON** position.
3. Tap **Bluetooth**.
4. Tap **Dell WK415 Keyboard**.
5. Follow the instructions on the screen.

1. Tryk på **Alle apps** → **Indstillinger** → **TRÅDLØS & NETVÆRK** → **Bluetooth** på din tablet-pc.
2. Aktiver Bluetooth ved at flytte skyderen til positionen **TIL**.
3. Tryk på **Bluetooth**.
4. Tryk på **Tastatur**.
5. Følg vejledningen på skærmen.

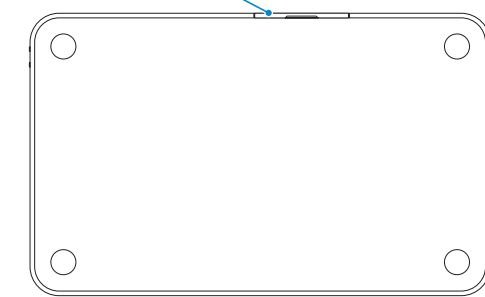
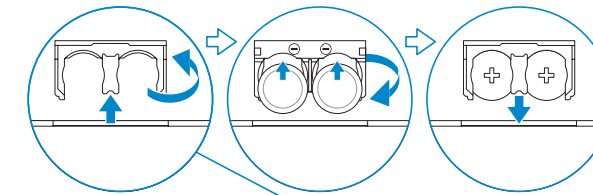
1. Napauta taulutietokoneessa **Kaikki sovellukset** → **Asetukset** → **Langaton yhteys ja verkot** → **Bluetooth**.
2. Ota Bluetooth käyttöön siirtämällä liukukytkin **ON**-asentoon.
3. Napauta **Bluetooth**.
4. Napauta **Dell WK415 Keyboard**.
5. Seuraa näytön ohjeita.

1. Ta hurtig på **All apper** → **Innstillinger** → **TRÅDLØS OG NETTVERK** → **Bluetooth**.
2. Aktiver Bluetooth ved å flytte glidebryteren til **JA**-posisjon.
3. Ta hurtig på **Bluetooth**.
4. Ta hurtig på **Dell WK415 Tasturet**.
5. Følg anvisningene på skjermen.

1. På surfplattan, tryck på **Alla appar** → **Inställningar** → **TRÅDLÖST OCH NÄTVERK** → **Bluetooth**.
2. Aktivera Bluetooth genom att föra skjutreglaget till **PÅ**-läget.
3. Tryck på **Bluetooth**.
4. Tryck på **Dell WK415 Tangentbord**.
5. Följ anvisningarna på skärmen.

Replacing the batteries

Udskiftning af batterierne | Paristojen vaihtaminen
Bytte batteriene | Byta ut batterier



- ☑ **NOTE:** The batteries are installed when you receive the keyboard.
- ☑ **BEMÆRK!** Batterierne er isat, når du modtager tastaturet.
- ☑ **HUOMAUTUS:** Paristot ovat valmiiksi paikoillaan, kun saat näppäimistön.
- ☑ **MERK:** Batteriene er installerte når du mottar tastaturet.
- ☑ **ANMÄRKNING:** Batterierna är isatta när du får tangentbordet.

Product support and manuals

Produktsupport og manualer
Tuotetuki ja käyttöoppaat
Produktsøtte og håndbøker
Produktsupport och handböcker

Contact Dell

Kontakt Dell | Dellin yhteystiedot
Kontakt Dell | Kontakta Dell

Regulatory and safety

Lovgivningsmæssigt og sikkerhed
Säädöstenmukaisuus ja turvallisuus
Lovpälagte forhold og sikkerhet
Reglering och säkerhet

Regulatory model and type

Regulatorisk model og type
Säädösten mukainen malli ja tyyppi
Lovregulerende modell og type
Regleringsmodell och -typ

dell.com/support

dell.com/support/manuals

dell.com/contactdell

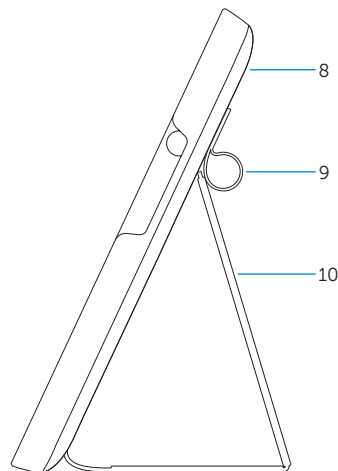
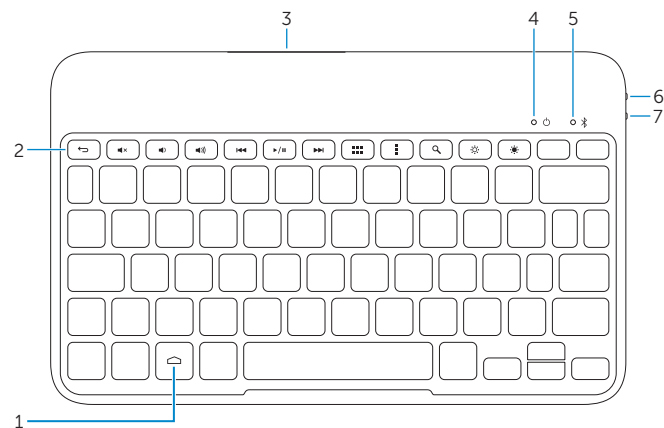
dell.com/regulatory_compliance

K07M

K07M001

Features

[Funktioner](#) | [Ominaisuudet](#) | [Funksjoner](#) | [Funktioner](#)



1. Home key
2. Shortcut keys
3. Battery tray
4. Power-status light
5. Bluetooth-status light
6. Bluetooth button
7. Power switch
8. Tablet case
9. Stylus holder
10. Tablet stand/Flip cover

1. Kotinäppäin
2. Pikavalintanäppäimet
3. Paristotila
4. Virran merkkivalo
5. Bluetooth-tilan merkkivalo
6. Bluetooth-painike
7. Virtakytkin
8. Taulutietokoneen laukku
9. Kynäpidike
10. Taulutietokoneen tuki/kääntyvä kansi

1. Hemtangent
2. Kortkommandon
3. Batterifack
4. Strömstatuslampa
5. Bluetooth-statuslampa
6. Bluetooth-knapp
7. Strömbrytare
8. Fodral till surfplatta
9. Hållare för penna
10. Ställ/vikfordral till surfplatta

1. Hjem-tasten
2. Genvejstaster
3. Batteribakke
4. Indikator for strømstatus
5. Statusindikator for Bluetooth
6. Bluetooth-knap
7. Tænd/sluk-knap
8. Tabletetui
9. Holder til berøringspen
10. Tabletfod/Flip-etui

1. Hjemmetast
2. Snarveistaster
3. Batterirom
4. Statuslampe for strøm
5. Bluetooth-statuslys
6. Bluetooth-knapp
7. Strømbryter
8. Etui
9. Stylusholder
10. Stativ/flip-etui

Shortcut Keys

[Genvejstaster](#) | [Pikavalintanäppäimet](#)

[Snarveistaster](#) | [Kortkommandon](#)



Back

Tilbage | Takaisin
Tilbake | Tillbaka



Mute audio

Slå lyd fra | Mykistä ääni
Demp lyden | Stäng av ljud



Decrease volume

Formindsk lydstyrke | Vähennä äänenvoimakkuutta
Reduser lyden | Minska volymen



Increase volume

Forøg lydstyrke | Lisää äänenvoimakkuutta
Øk lyden | Öka volymen



Play previous track/chapter

Afspil forrige nummer/kapitel
Toista edellinen raita tai luku
Spill forrige spor/kapittel
Spela upp föregående spår/kapitel



Play/Pause

Afspil/Afbryd midlertidigt | Toista/tauko
Spill/pause | Spela upp/pausa



Play next track/chapter

Afspil næste nummer/kapitel | Toista seuraava raita tai luku
Spill neste spor/kapittel | Spela upp nästa spår/kapitel



All apps

Alle apps | Kaikki sovellukset
Alle apper | Alla appar



Action menu

Handlingsmenu | Toimintovalikko
Handlingsmeny | Åtgärdsmeny



Search

Søg | Haku
Søk | Sök



Decrease brightness

Formindsk lysstyrke | Vähennä kirkkautta
Demp lysstyrken | Minska ljusstyrkan



Increase brightness

Forøg lysstyrke | Lisää kirkkautta
Øk lysstyrken | Öka ljusstyrkan

